

SPS-STEUERUNG

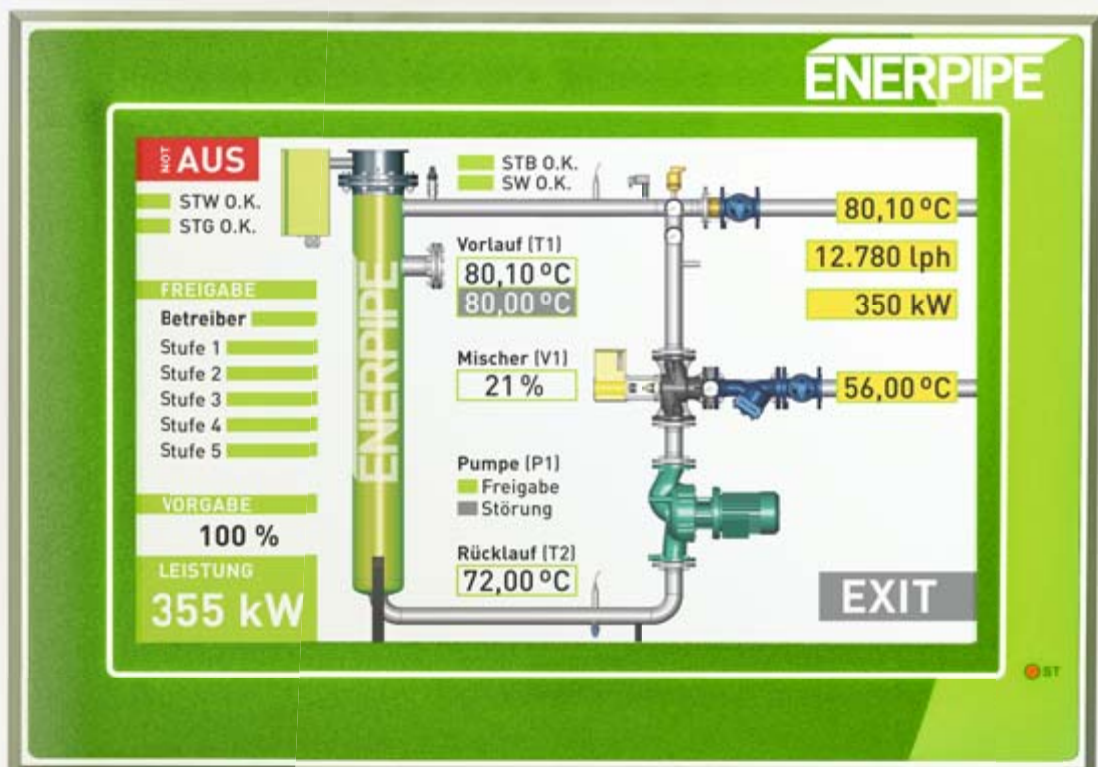
Die **EnerHEAT Touch-Tronic** zeichnet sich durch einen außergewöhnlich überdurchschnittlichen Aufbau und eine einfache Bedienung aus.

EnerHEAT Touch-Tronic steuert die gesamte **EnerHEAT** R-EH von der Anforderung des Stromvermarkters über das Aktivieren der Heizelemente bis hin zum Mischerventil.

Die Steuerung arbeitet unabhängig, erkennt dadurch veränderte Bedingungen und kann schon im Ansatz die nötigen Reaktionen einleiten. Dadurch läuft die R-EH immer im optimalen Leistungsbereich, was dazu führt, dass die Regelenergie optimal genutzt wird.

Die R-EH Touch-Tronic schaltet einen Selbsttest. Dabei wird die Funktion des Strömungswächters, Pumpe und Mischers geprüft. Falls eine Störung vorliegt, wird diese am Display angezeigt und falls gewünscht, an ein Telefonwahlgerät weiter gegeben.

Mit der Touch-Tronic wird die Kommunikation zu anderen Steuerungen einfach realisiert. M-Bus, Profi-Bus, Profi-Busnet, CAN, RS 485: so ist die Einbindung sehr flexibel gestaltbar.



ANZEIGEPARAMETER

- > Freigabe Stromvermarkter
- > Anzahl geschalteter Heizelemente
- > Freigabe durch Strömungswächter
- > Betrieb Pumpe
- > Stellung Mischer [%]
- > Vorlauftemperatur [°C]
- > Rücklauftemperatur [°C]
- > Aktuelle Strom-Leistung [kW]
- > Gesamtarbeit [kWh] Messwandler
- > Aktuelle Wärme-Leistung [kW] und Gesamtarbeit [kWh] Wärmemengenzähler
- > Volumenstrom [m³/h] Wärmemengenzähler und Gesamtvolumenstrom [m³]
- > Störungsmeldungen (STW, STG, STB, SW)
- > Letzter Selbsttestlauf